



# Coñece a túa FIC

<http://www.fic.udc.es>  
[twitter.com/FIC\\_UDC](https://twitter.com/FIC_UDC)  
[facebook.com/FIC.UDC](https://facebook.com/FIC.UDC)



Esta guía contén un resumo dos datos máis relevantes que se poden ampliar mediante os enlaces.

# Estudos na FIC.

**Sabes todo o que podes estudar na FIC?**

**Moito máis do que imaxinas.**

Sabías que somos o único centro de Galicia no que se poden estudar as 5 especialidades do currículo no Grao en Enxeñaría Informática?



**Grao en Enxeñaría Informática**



**Mestrado Universitario en Enxeñaría Informática**

Sabías que o Mestrado Universitario en Enxeñaría Informática é o título superior en Enxeñaría Informática?



# Estudos na FIC.

**Sabes que xa podes estudar  
Ciencia e Enxeñaría de Datos  
na FIC?**



**Grao en Ciencia e Enxeñaría de Datos**



A FIC é un dos primeiros centros a nivel nacional, pero tamén internacional, en impartir este grao. Arranca no curso 2019/2020.

# Estudos na FIC.

Queres especializarte máis? Temos seis mestrados máis onde elixir.



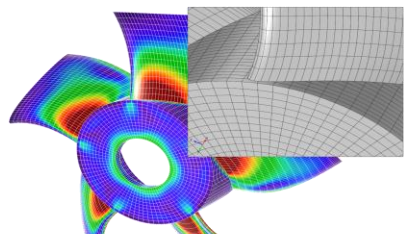
**Mestrado Universitario en  
Bioinformática e  
Ciencias da Saúde**



**Mestrado Universitario en  
Ciberseguridade**



**Mestrado Universitario en  
Computación de Altas  
Prestacións**



**Mestrado Universitario en  
Matemática Industrial**



**Mestrado Universitario en  
Técnicas Estatísticas**



**Mestrado Universitario  
en Xeoinformática**

E se logo che interesa a investigación, temos seis programas de doutoramento.



# Estructura e organización da FIC.

## Sabes como se organiza e estrutura a túa FIC?



Órganos de goberno [+](#)

Comisións [+](#)

**Departamentos:** os centros están integrados por departamentos.

- Departamentos con sede na FIC:
  - Departamento de Ciencias da Computación e Tecnoloxías da Información [+](#)
  - Departamento de Enxeñaría de Computadores [+](#)
  - Departamento de Matemáticas [+](#)
- Outros departamentos con docencia na FIC:
  - Departamento de Empresa
  - Departamento de Dereito Público

## Espazos na FIC.


**Sabías que a FIC ten espazos de docencia e investigación distribuídos en dous edificios?**





**Facultade de Informática**



**Edificio Área Científica**

**Aulas:** atópanse no andar 2 e 3 da Facultade de Informática e no andar 3 do Edificio Área Científica. 

**Laboratorios:** os laboratorios de prácticas atópanse no andar 0, 1 e 2 da Facultade de Informática. Tamén hai laboratorios de investigación no andar 0, 1, 2, 3 e 4 da Facultade de Informática e no andar 2 do Edificio Área Científica. 

**Salas especiais:** contamos ademais con espazos adaptados para a realización de determinadas actividades, como son o Salón de Actos, a Sala de Graos, seminarios, salas de reunións, etc. 

# Servizos na FIC.

## Conserxería

No primeiro andar da Facultade de Informática, fronte a entrada principal, atoparás ao persoal de conserxería. O horario habitual de atención é de luns a venres de 8:15 a 21:30.

## Administración

Á dereita de conserxería atoparás a administración do centro. Encárganse, entre outros, de trámites administrativos como matrículas, solicitudes de validacións, etc. O horario habitual de atención é de luns a venres de 8:30 a 14:30.

## Cafetería

A cafetería da FIC atópase no andar 1. O seu horario habitual é de luns a venres de 8:00 a 21:00. A mediodía ofrece servizo de comedor, incluíndo menú do día.

## CECAFI

O Centro de Cálculo (CeCaFi) encárgase do correcto funcionamento dos recursos informáticos do centro. O seu horario de atención é de luns a venres de 8:30 a 20:30. Podes encontralo no andar 0 da FIC.

## Sabes onde atopar os servizos da FIC?



## Reprografía

No andar 3 da FIC encontrarás o servizo de reprografía. Aberto os días lectivos de 8:30 a 13:50 e de 15:50 a 19:30 (venres ata as 18:30).



## Biblioteca

Atópase no andar 0 da FIC. Conta con máis de 200 postos na sala de lectura. O seu horario habitual é de luns a venres de 8:30 a 20:30.



# Fontes de Información.

## Guías docentes [+](#)

Nas guías docentes de cada materia podes consultar, dende antes da matrícula, o profesorado, os contidos, as competencias, as actividades formativas e mesmo o sistema de avaliación de cada materia.

## Moodle [+](#)

O Campus Virtual da UDC da soporte á formación a través das TIC. Cada materia ten un curso virtual en *moodle* ao que terás acceso despois de formalizar a túa matrícula. Apuntes, material docente adicional, prácticas ou mesmo sesións de avaliación, están en *moodle*. Non esquezas consultalo.

## WikiFIC [+](#)

A wikiFIC foi ideada para centralizar a información da FIC. Imposible resumir toda a información que contén. Non esquezas botarlle un ollo.

## E-mail da UDC [+](#)

Non esquezas que coa matrícula recibes un enderezo de correo institucional. Ten en conta que moita información oficial chegarache a ese enderezo. Redirecciónao á túa conta habitual, ou consúltao con frecuencia, para non perderte nada.

## Secretaría Virtual [+](#)

Moitos dos trámites administrativos a día de hoxe fanse a través da Secretaría Virtual do Estudiantado.

## Redes sociais [+](#)

A FIC ten a súa propia web, e tamén participa en algunhas redes sociais, como twitter e facebook. Séguenos!





# Máis recursos.

## Microsoft Office 365

Os estudantes da UDC poden acceder á descarga do paquete de aplicacións de Microsoft Office 365, que inclúe a última versión de MS Word, Excel, PowerPoint, Outlook, Forms, etc., e Office Online para traballar de forma cooperativa e dende calquera lugar. Ademais terás 1 Terabyte de almacenamento en MS OneDrive. Aprov eita e sácalle partido! Resultarache máis doado avanzar en calquera proxecto.

**Sabes onde activar os recursos virtuais da UDC?  
Consulta o pequeno manual que preparamos  
para os teus primeiros pasos.**



## Rede WiFi

Nos diferentes centros da UDC existe acceso WiFi a través de dúas redes diferentes: eduroam e udcportal.

# Normativa.

## Avaliación académica

A normativa de avaliación académica recolle os teus dereitos e deberes no que ten que ver coa avaliación das asignaturas.



## Recoñecemento de créditos

Ainda que existen algúns límites, podes solicitar que che recoñezan créditos obtidos en outras titulacións, por experiencia profesional acreditada ou por actividades de carácter extracurricular como cursos de formación, idiomas, voluntariado, etc.



## Permanencia

Para poder continuar os teus estudos na FIC debes alcanzar un rendemento mínimo cada curso: (1) 12 ECTS no primeiro ano dos estudos se estás matriculado a tempo completo, (2) 60 ECTS en tres cursos académicos, en rexime de continuación de estudos a tempo completo.

Se, por circunstancias excepcionais, eres alumno de primeiro ano e non cumpres o criterio (1), podes solicitar permanencia mediante instancia ao Decano/a, pero terás que aprobar un mínimo de 36 ECTS no seguinte curso académico, se estás matriculado a tempo completo.

**Sabías que o custo dos créditos aumenta se te tes que volver a matricular nunha asignatura? Revisa a normativa para evitar sorpresas.**



## Compensación curricular

Se solo che falta unha asignatura para obter o Grao e cumpres uns determinados requisitos, podes solicitar a súa compensación e completar a titulación. Non se poden compensar as Prácticas en Empresa nin o Traballo Fin de Grao.



# Plano de Acción Tutorial (PAT).

**Sabías que na FIC estamos para axudarte de principio a fin?**



Desde que comeces os estudos na FIC o plano de acción tutorial (PAT) asignarache un titor, que ten como misión informarte, apoiarte e orientarte durante o teu paso pola FIC.

Ademais dos titores, no PAT do Grao en Enxeñaría Informática existen as figuras de estudantes mentores.



**Participa e sácalle partido ao PAT!**

# Mobilidade.



## Sabías que tes a oportunidade de realizar parte dos estudos en institucións españolas ou internacionais?

A Facultade de Informática da Universidade da Coruña participa en diferentes programas de mobilidade:

- Erasmus +
- Convenios bilaterais
- SICUE



📍 **Infórmate na FIC:** [erasmus.fic@udc.es](mailto:erasmus.fic@udc.es)

Existen convenios que posibilitan que estudantes da FIC poidan obter **dous títulos universitarios**, un expedido pola UDC e outro dunha universidade europea, unha vez cursados os créditos indicados no convenio.

### **Dobre grao coa University of South Wales**

- Grao en Enxeñaría Informática, Universidade de A Coruña
- BSc (Hons) Computer Studies, University of South Wales

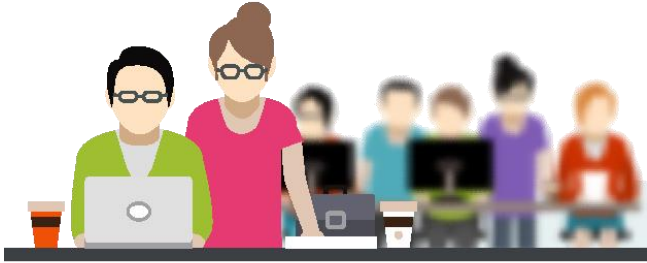
### **Dobre grao coa École Internationale des Sciences du Traitement de L'Information (EISTI)**

- Mestrado en Computación de Altas Prestacións, Universidade de A Coruña
- Diplôme d'Ingénieur en Génie Mathématique, EISTI



# Prácticas en Empresa.

## Sabías que puedes compaginar os teus estudos con prácticas nas empresas do sector?



Os requisitos que tes que cumprir para poder solicitarlas:

- Ter superado o 50% dos créditos da titulación que estás a cursar
- Ese 50% debe incluir os créditos de Formación Básica (o primeiro curso)



 **Infórmate na FIC:** [vri.fic@udc.es](mailto:vri.fic@udc.es)

Hai dúas modalidades de Prácticas en Empresas:

### **Curriculares**

- Materia optativa de cuarto curso. Primeiro ou segundo cuadrimestre. 12 créditos. 250 horas.
- Hai un número limitado de prazas por curso, polo que é necesario seguir o procedemento de solicitude.

### **Non curriculares**

- Entre 320 e 750 horas por curso académico.
- Todos os estudantes que cumpran os requisitos poden realizalas.
- Poden facerse en calquer momento do curso.

# Participación.

Aspectos importantes como tomar decisións, implicarse na sociedade ou expoñer as túas ideas de forma asertiva son algunhas das estratexias, actitudes e valores que se adquiren practicando. Anímate!

Contacta cos teus representantes:

[representantes.estudiantes.fic@udc.es](mailto:representantes.estudiantes.fic@udc.es)

E bótalle tamén un ollo as asociacións estudiantís na FIC!



A participación dos estudantes é un aspecto esencial para falar de calidade na FIC. Coñeces a “caixa de correo vermello” para queixas, suxestións e felicitacións? Está ao lado da conserxería da FIC.

**Formas parte da FIC. Participa!**

# Actividades complementarias.

**A educación vai máis aló das aulas e laboratorios da FIC.**

## Medio Ambiente

**+**  
CEIDA. O Centro de Extensión Universitaria e Divulgación Ambiental (CEIDA) da a coñecer o noso patrimonio natural, histórico e cultural, e tamén é un lugar de encontro e reflexión sobre os problemas do medio ambiente. Organiza frecuentemente cursos, xornadas, conferencias e seminarios.

**+**  
A Oficina de Medio Ambiente (OMA), coordina e realiza actuacións de tipo ambiental na UDC, entre eles proxectos relacionados coa sustentabilidade ambiental, plan de mobilidade sustentable, plan de eficiencia enerxética, etc.

## Deportes **+**

Sabías que na UDC existe un Área de Deportes que supón o canal axeitado para sacarlle partido a actividades colectivas e individuais? O abono deporte permite, ademais, o acceso gratuíto ás instalacións deportivas e descontos nas actividades.

## Cultura **+**

A UDC aposta por estender a cultura dentro e fora da institución. No campus da Coruña as accións para conseguir este reto concéntranse a través da NORMAL, espazo de intervención cultural e laboratorio experimental de procesos artísticos: danza, literatura, cine, teatros, etc.

## Cooperación e voluntariado **+**

A Oficina de Cooperación e Voluntariado (OCV) traballa en programas de cooperación con países en vías de desenvolvemento e realiza tarefas de voluntariado social.



As actividades impartidas por Cultura, Deportes, OCV, CEIDA e OMA poden obter recoñecementos académicos.

# Formación complementaria.

**Sabías que na UDC existen múltiples posibilidades para completar a túa formación académica mediante cursos e actividades?**



**AFI:** Aula de Formación Informática. Realiza cursos relacionados coas novas tecnoloxías.



**OCC:** Oficina de Cursos e Congresos. Xestiona información sobre os cursos de verán, congresos, xornadas e conferencias organizadas na UDC.



**CUFIE:** Centro Universitario de Formación e Innovación Educativa. Realiza cursos e talleres que teñen como finalidade proporcionar recursos para afrontar os retos da ensinanza universitaria, como técnicas de relaxación e saúde, traballo en equipo, habilidades sociais, xestión do tempo, etc.



**Centro de Linguas.** Realiza cursos para consolidar e mellorar idiomas como o inglés, francés, alemán, etc. Tamén conta con cursos de español e galego para alumnado de mobilidade.



Os cursos impartidos por AFI, CUFIE, Centro de Linguas e OCC poden ser recoñecidos nos graos como créditos de participación en actividades universitarias, conforme un acordo do Consello de Goberno.



# Máis información, asesoramento e axuda.

## SAPE

O Servizo de Asesoramento e Promoción do Estudantado (SAPE) é o servizo de información ao estudantado de referencia na UDC. Informa sobre un amplo abano de aspectos da vida universitaria: acceso aos estudos, normativas, premios, bolsas e axudas, servizos da UDC, transporte, aloxamento, etc. Tamén conta con persoal específico de orientación laboral e emprendemento para asesorar ao estudantado e a egresados recentes. Pódolo encontrar no edificio acristalado fronte a saída da FIC polo andar 0.



## Viveiro de empresas de base tecnolóxica

Préstalles apoio a iniciativas empresariais de base tecnolóxica e favorece a súa posta en marcha e entrada no mercado. Destinado a proxectos da comunidade universitaria, incluídos estudantes, está situado no Edificio de Servizos Centrais de Investigación, moi preto da FIC.

## SNL

O Servizo de Normalización Lingüística ofrece asesoramento en lingua galega (resolución de dúbidas, revisión de textos, información sobre dereitos lingüísticos e sobre actividades de promoción do galego, etc.). Tamén organiza cursos de formación e diversas actividades de promoción do galego.

## Precisas un asesoramentos máis diferenciado? A UDC ten diferentes servizos que te poden axudar.

### ADI

A Unidade Universitaria de Atención a Diversidade (ADI) facilita e promove a plena integración do alumnado que presente algún tipo de discapacidade.

### Oficina de Igualdade

O seu obxectivo é eliminar calquera mostra de discriminación de xénero dentro da comunidade universitaria.